

Инвентарное дело

ул. Ивана Толубца, № 13

ул. Кирова, № 21 а

Города

Анапа

район

Анапский

Квартал № _____

Инв. № _____

ТЕХНИЧЕСКИЙ ПАСПОРТ

на жилой дом (дома) и земельный участок

по ул. (пер.) *Кирова*

№ *21*

Составлен по состоянию на „*15*“ *Февраля* 198*6* г.

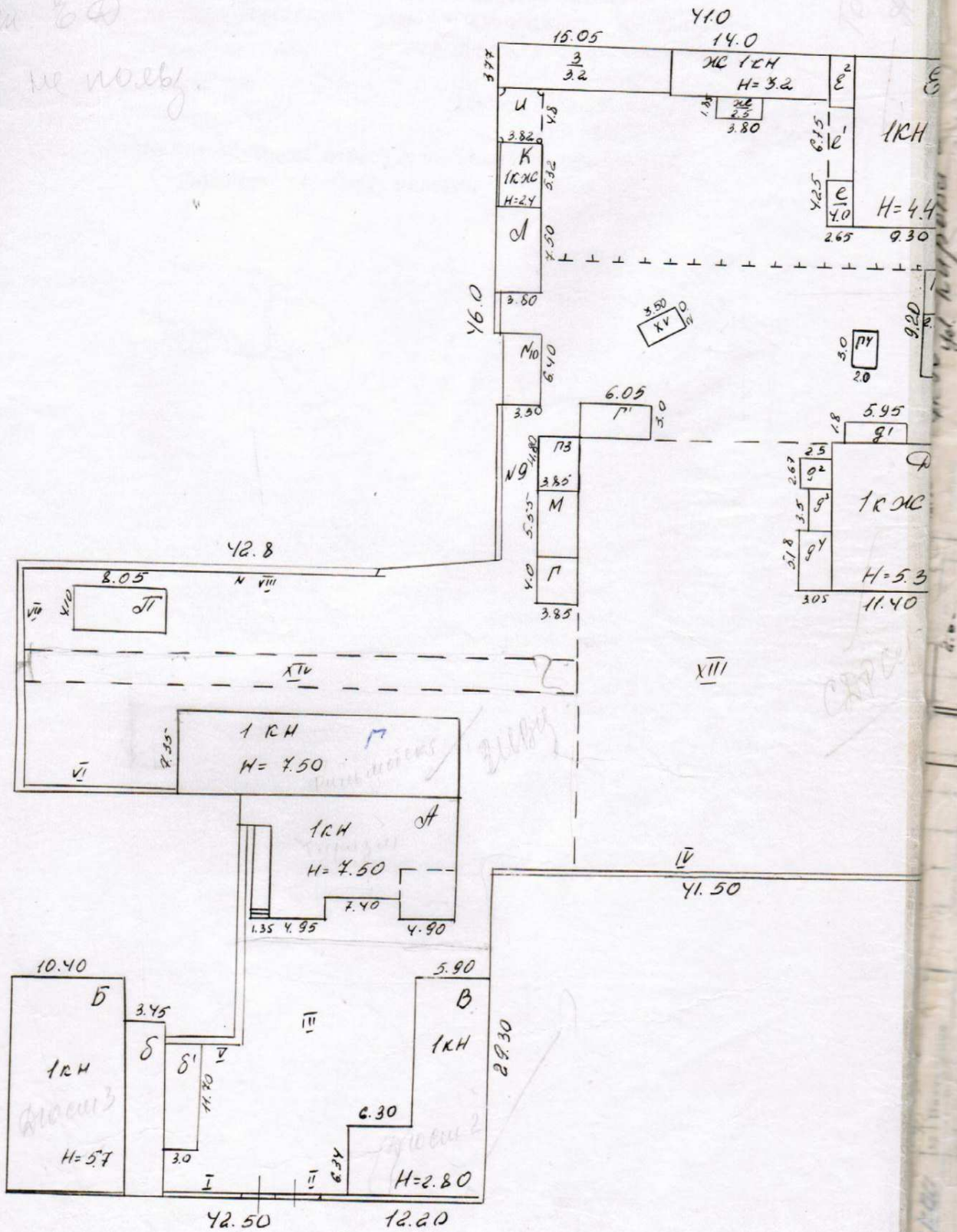
1. Владение строениями на участке

Дата записи	ММ или литеры строений по плану	Полное наименование владельца (ев) и их долевое участие	Основание владения (наименован. дата и № документа)	Подпись вносящего текущие изменения
1	2	3	4	5
<i>15.02.86</i>		<i>Горюхо</i>	<i>Решением Анапского горисполкома от 5/II - 1948 г. № 10</i>	

Форма технического паспорта согласована с ЦСУ РСФСР от 3 апреля 1968 г. № 5-16 и утверждена приказом заместителя Министра коммун. хоз-ва РСФСР от 6 мая 1968 г. № 167

Генеральный план усадебного участка
масштаб 1 : 500

Шт 80
УО не повед.



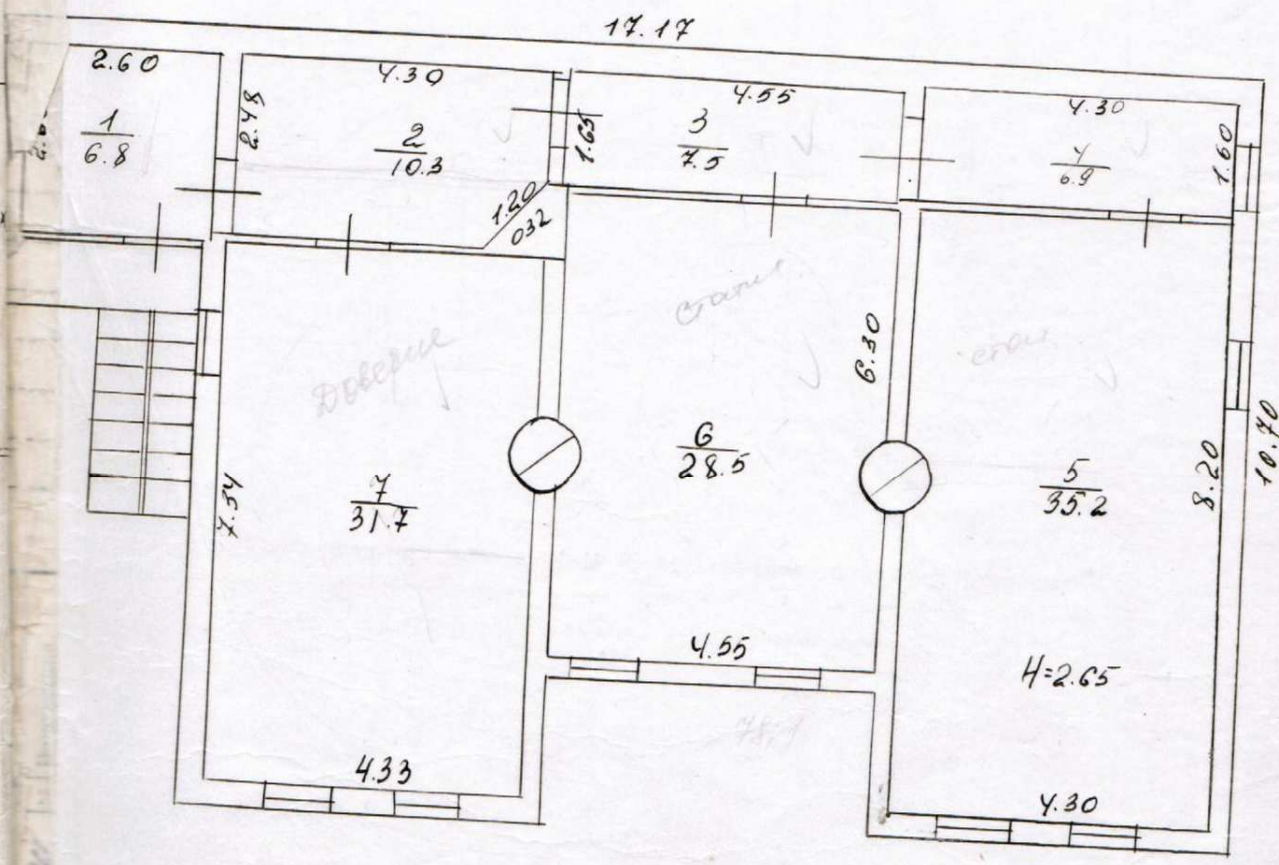
ул Ивана Голубца 13

16 мая
И. И. И.

Площадный план строения лит. А
г. Анапа по ул. Ивана Голубца 13
масштаб 1:100

Вет.
[Signature]

2 этаж



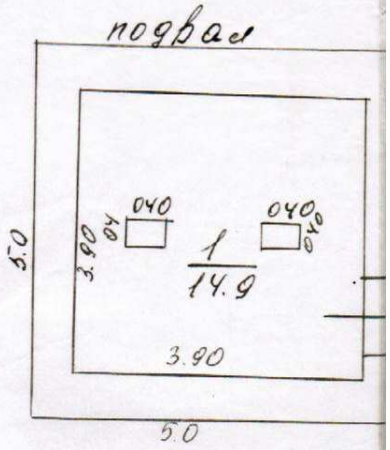
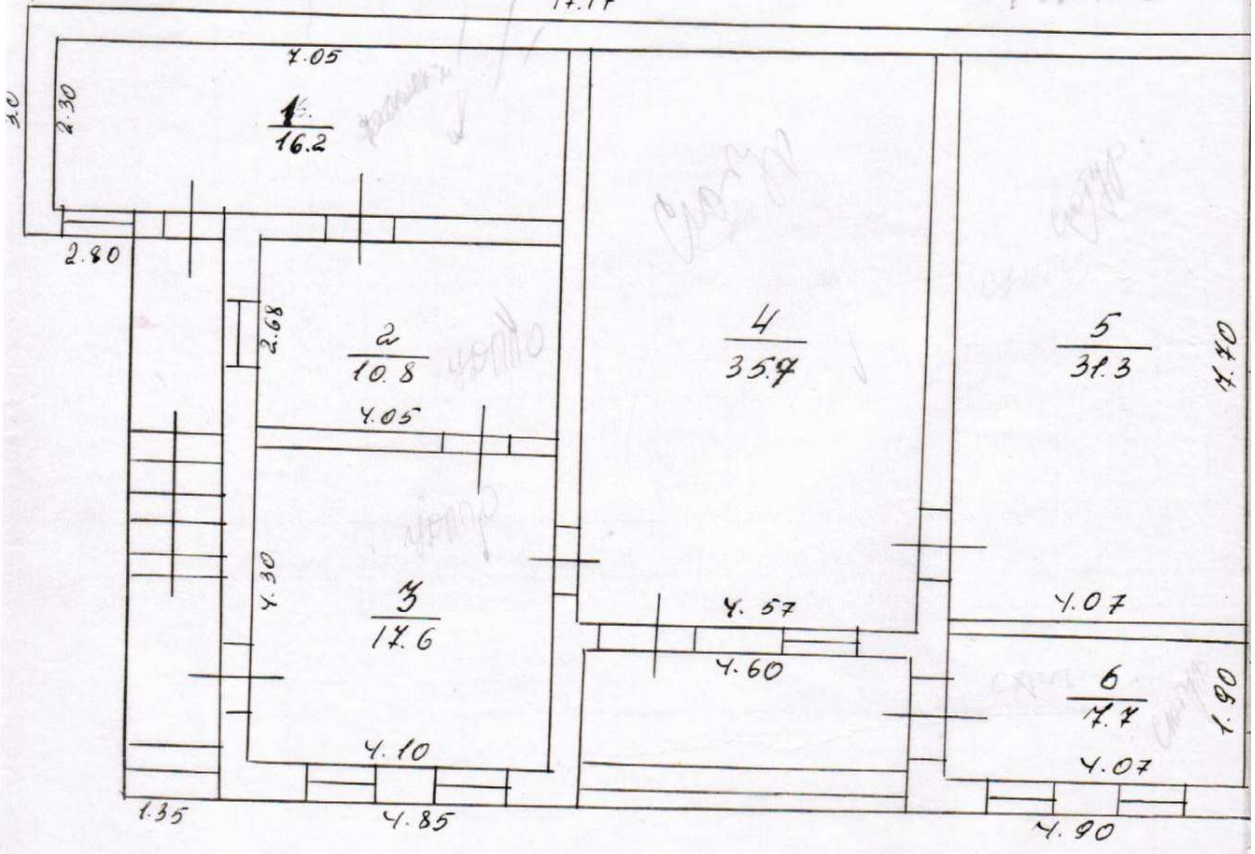
Спроектировал "16" сд 8 86
Техник-инж. *[Signature]*

Этажный план строения лит. "А"
 г. Англи по ул. Ивана Голубца № 13
 масштаб 1 : 100

W

17.17

1 этаж



Проектировал "16" мая 86
 Техник-к.в. Шеинт,

Полотный план строения лит. **Б**
 г. Анапа по ул. Ивана Голубца 13
 масштаб 1 : 100

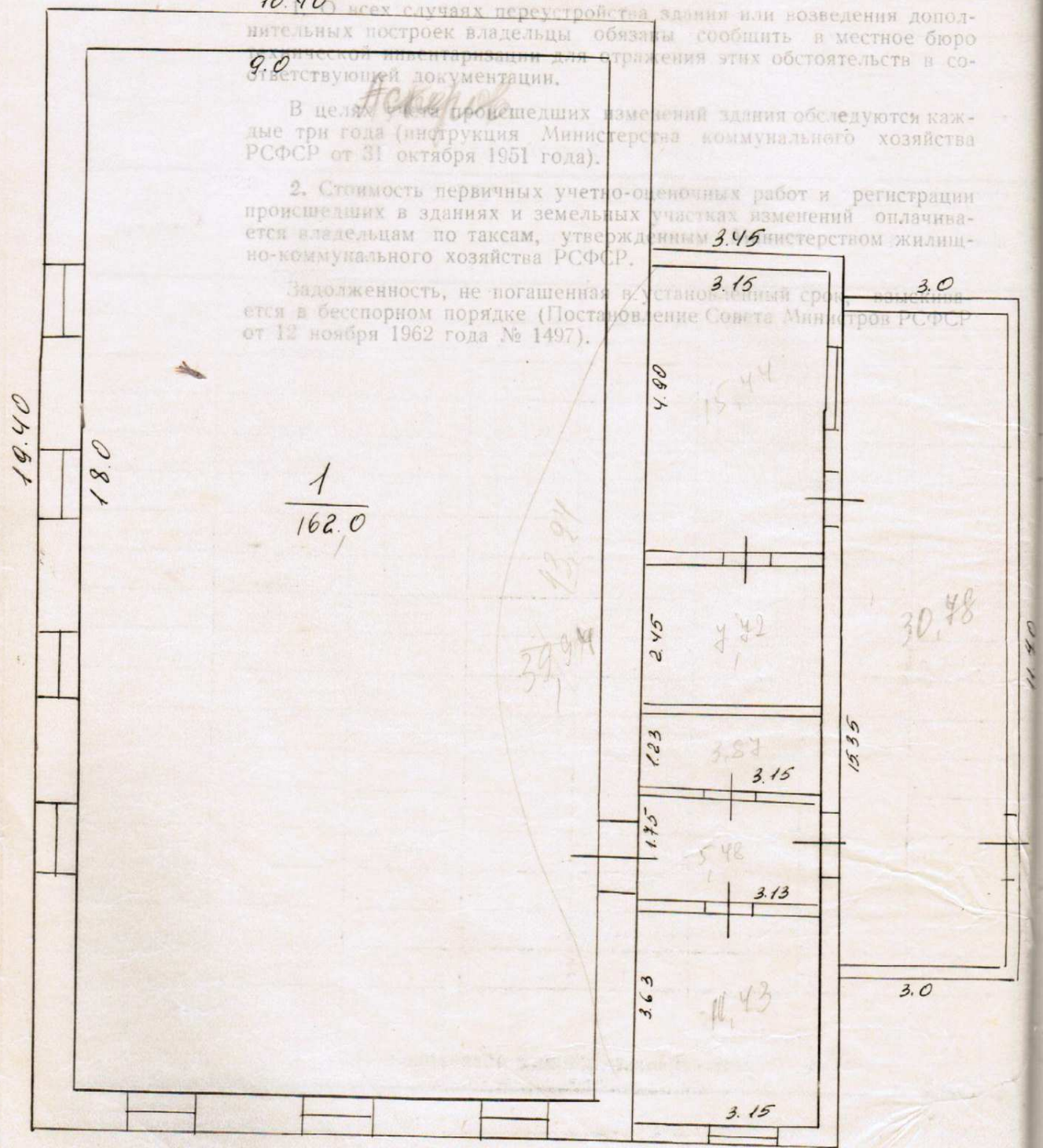
К СВЕДЕНИЮ ВЛАДЕЛЬЦА ЗДАНИЯ

10.40) во всех случаях переустройства здания или возведения дополнительных построек владельцы обязаны сообщить в местное бюро технической инвентаризации для отражения этих обстоятельств в соответствующей документации.

9.0) В целях учета происшедших изменений здания обследуются каждые три года (инструкция Министерства коммунального хозяйства РСФСР от 31 октября 1951 года).

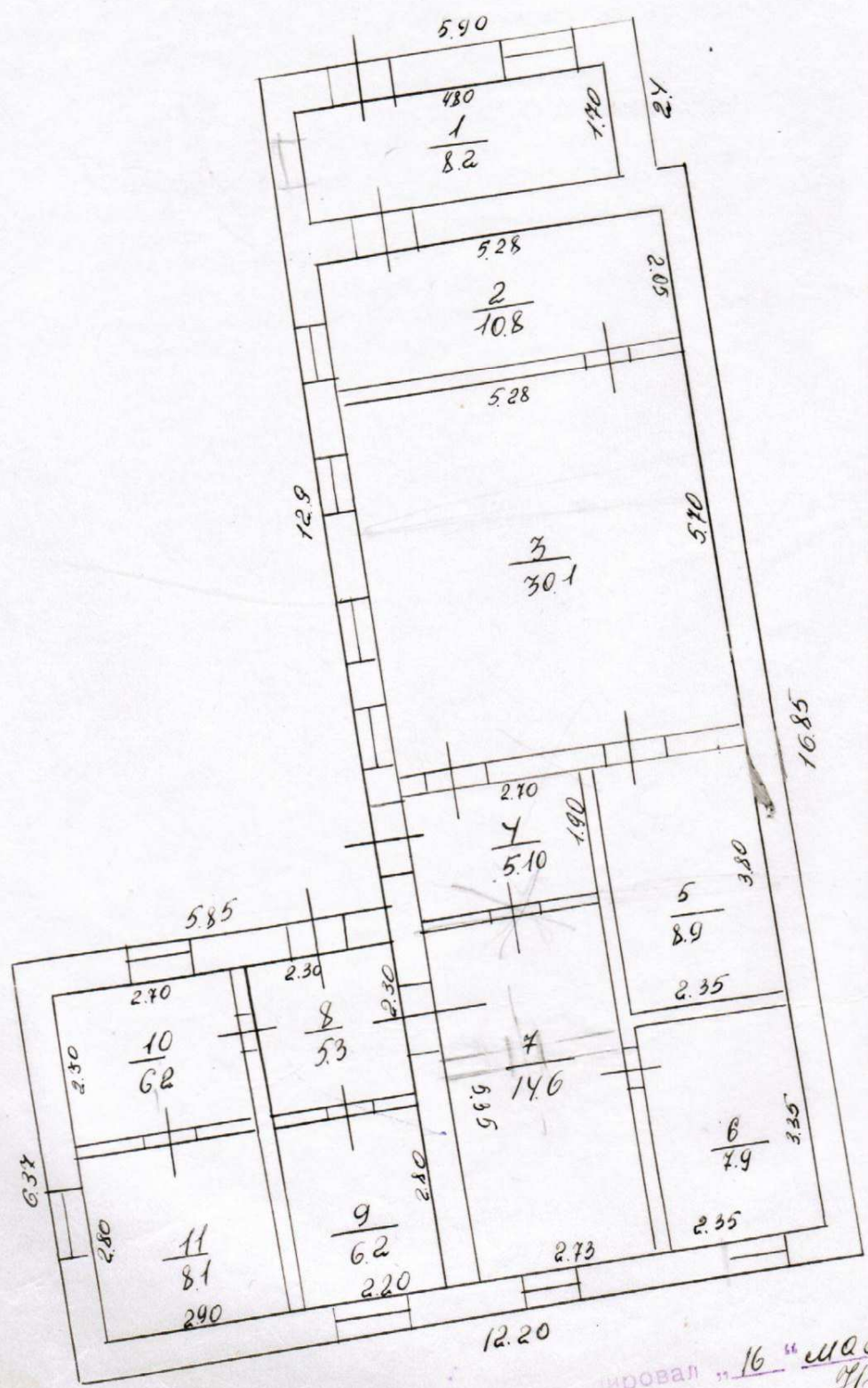
2. Стоимость первичных учетно-оценочных работ и регистрации происшедших в зданиях и земельных участках изменений оплачивается владельцам по таксам, утвержденным 3.45 Министерством жилищно-коммунального хозяйства РСФСР.

Задолженность, не погашенная в установленном порядке, списывается в бесспорном порядке (Постановление Совета Министров РСФСР от 12 ноября 1962 года № 1497).



Проектант 16 мая
 Техник-инв. Г. Ивус

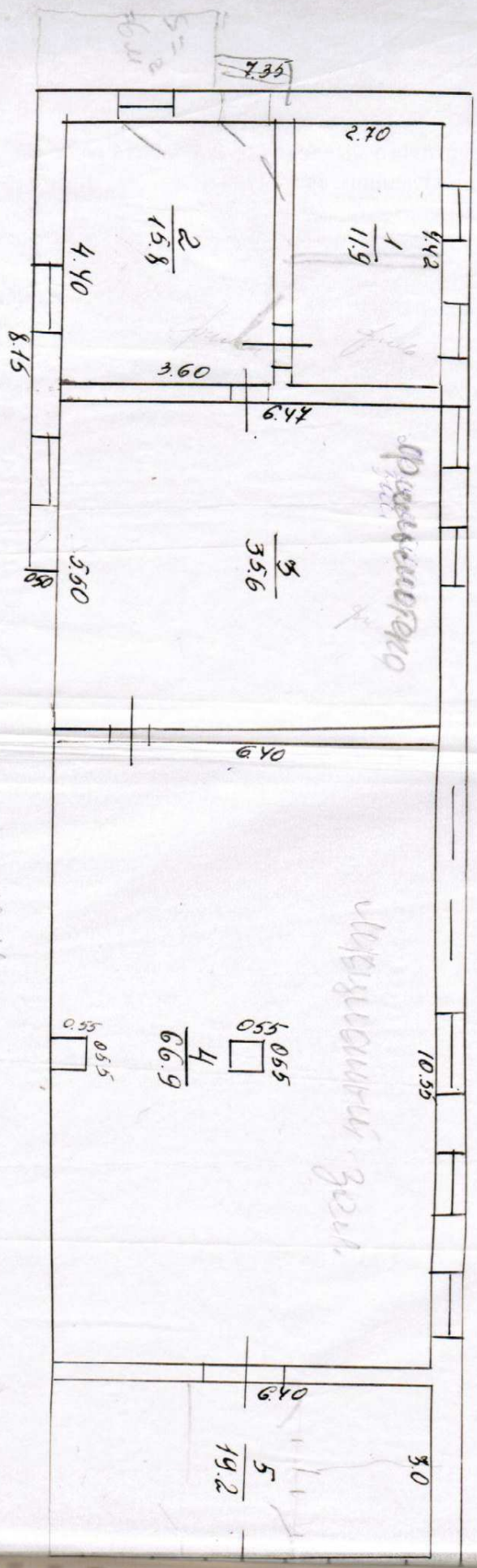
Проект № 1000
 В. А. Ал. 100: Ивана Толбуца № 13



ировал "16" маес
 Техник-инж. Г. Ивее

Этажный план строит.
 г. Алаша по ул. Ивана Гондыча 13
 Масштаб 1 : 1/10

2



История № 16 № 2408 1988
 Алаша

199,4

56,1 43,7
 69,3

Литер по плану